

Domaine Émile Grélier



BULLETIN
D'INFO n°13
-
Septembre 2018

www.domaine-emile-grelier.fr

Conservation du vin



Lorsqu'il fait chaud ou par temps lourd, n'hésitez surtout pas à conserver votre bouteille entamée dans la porte de votre réfrigérateur. Vous préserverez ainsi toute la qualité de notre vin bio et vivant. Il suffit ensuite de le sortir le temps de préparer le repas ou de le laisser retrouver sa bonne température de dégustation dans les verres.



Renouvellement Refuge LPO



Nous avons renouvelé notre engagement à préserver la biodiversité de proximité. Le vignoble a donc signé une nouvelle convention pour rester Refuge LPO au cours des trois années à venir : développement des aménagements, production respectueuse, accueil du public... On aime !

Dimanches Découvertes Vignoble



De Mai à Octobre, nous vous accueillons sur le vignoble pour se rencontrer, arpenter le parcours pédagogique, déguster les vins, participer à des balades à thème, pique-niquer... Dates à venir: 9 sept. et 14 oct., 11-18h.

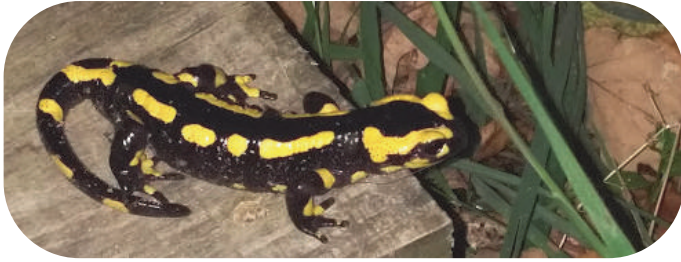


Important relais média

Nous remercions tous les journalistes radio, télé ou presse écrite, qui s'intéressent à notre philosophie de production et qui permettent par leurs émissions ou leurs articles, de gagner en visibilité. A découvrir sur notre site internet www.domaine-emile-grelier.fr/presse.php



Reproduction des salamandres



Les mares creusées à l'automne portent leurs fruits. Outre les libellules et les grenouilles, plusieurs salamandres se développent. Les chauves-souris présentent sur le vignoble font bien leur boulot puisque nous n'avons que très peu de moustiques. Nous sommes satisfaits !

Tomates au coeur des vignes



Planter des pieds de tomates dans les rangs de vigne ? Pourquoi pas ! C'est donc ce que nous avons testé. La méthode reste cependant à peaufiner car les résultats sont variés en fonction des variétés de tomates. A re-tester en 2019 !



2018: année viticole difficile...



Comme beaucoup de vignerons dans le bordelais, nous vivons une année de production difficile... Hiver très humide, temps capricieux avec une succession de pluie et de soleil, orages violents... Malgré un travail acharné au vignoble, nous avons subi une forte attaque de mildiou (champignon qui attaque le raisin puis le dessèche). La récolte s'annonce plus difficile que prévu. Affaire à suivre...



Accueil de l'asso Roulopa



Cette association possède 2 roulottes: La Libellule est le lieu des créations artisanales et la vitrine d'une vie nomade. Elle présente également des alternatives écologiques. L'Hippocampe est un Gîte de France itinérant unique dans lequel vous pouvez être accueillis. Une belle rencontre avec Mickael et Florian !



Recherche nouveaux Amis !



Le projet de La Possiblerie poursuit son chemin. Pour faire partie de l'aventure, les Amis de La Possiblerie vous ouvrent leur capital à l'automne. Date limite de dépôt des dossiers le 30 sept. Renseignements à info@lapossiblerie.fr ou 06.79.96.29.67.



Le Domaine Emile Grelier est un vignoble engagé qui plante des arbres, installe des nichoirs, préserve la flore, aménage des points d'eau, accueille la faune sauvage... afin de rétablir les équilibres environnementaux autour de la production viticole.

Plus d'informations sur:
www.domaine-emile-grelier.fr

Domaine Emile Grelier / Delphine et Benoit Vinet
2 Bis Piconnat - 33620 Lapouyade
D: 06.79.962.967 / B: 06.84.35.28.22
contact@domaine-emile-grelier.fr

